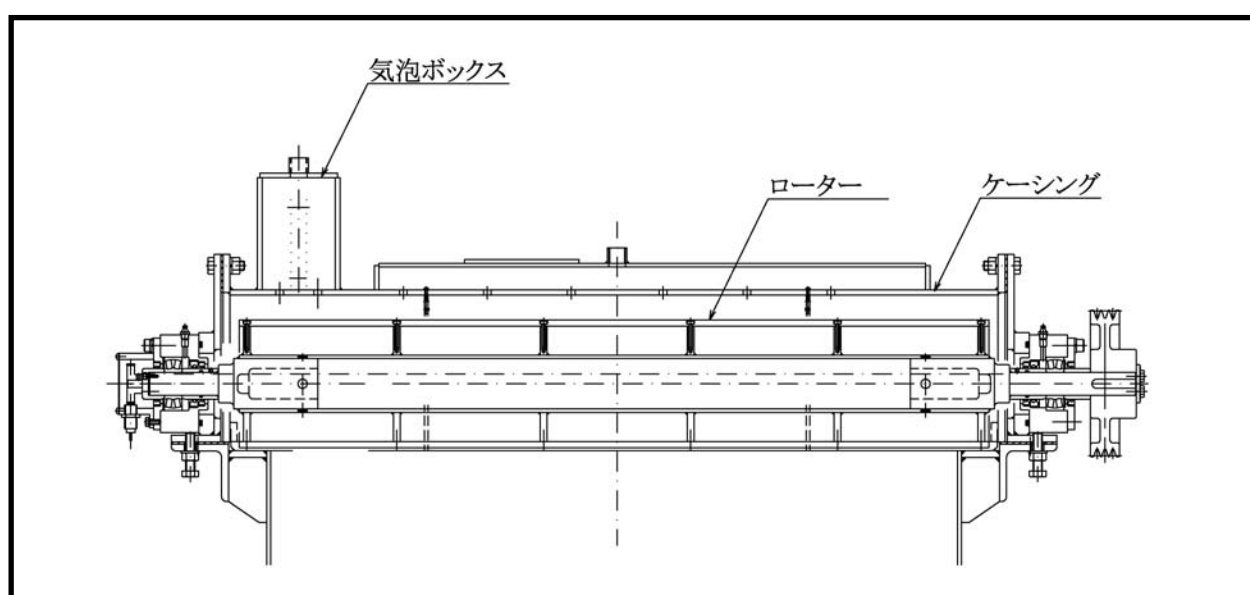

表面加速装置

MVR-5A 型

MVR-5A 型 表面加速装置は、V2-5A 回流水槽の観測部における水深方向の流速分布を均一にするためのものです。



特 徴

- ・ 水封式ローターの採用により、流れに乱れを与えず、表面流を加速します。
- ・ 高い加工精度により、幅方向にも均一な流場をつくれます。
- ・ 付属装置として、回流水槽に設置することが可能です。



株式会社 西日本流体技研

〒857-0401 長崎県佐世保市小佐々町黒石339番地30
TEL 0956-68-3500 FAX 0956-68-3504 E-MAIL info@fel.ne.jp