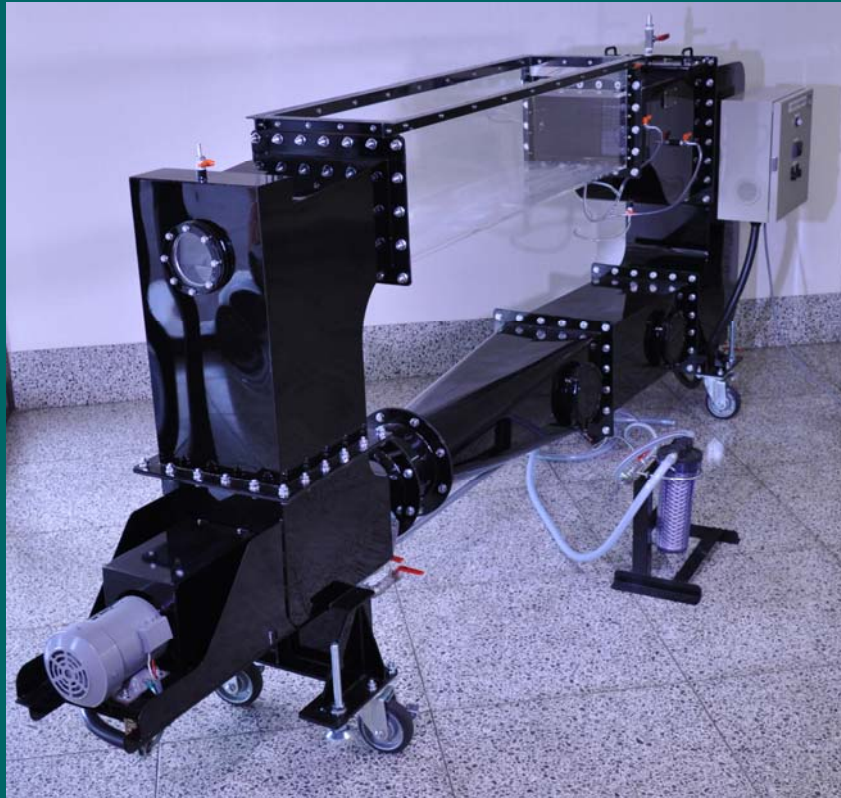


小型回流水槽

進化型パーソナルタンク



株式会社西日本流体技研

WEST JAPAN FLUID ENGINEERING LABORATORY CO., LTD.

特 徴

進化型パーソナルタンクは、本格的な堅型の回流方式で、従来の整流装置、速度制御装置等を有し、また PIV 計測時に、これまで支障となっていた部分を改良した高性能試験水槽です。

主な改良点は以下の通りです。

- ・水流に直交する面の撮影が可能。
- ・上面からの撮影が可能な密閉蓋を標準装備。
- ・シーディング粒子の水位センサーへの付着防止。

(気泡除去装置を必要としない水槽形状に変更。水槽性能は従来型と同等または高性能)

仕 様

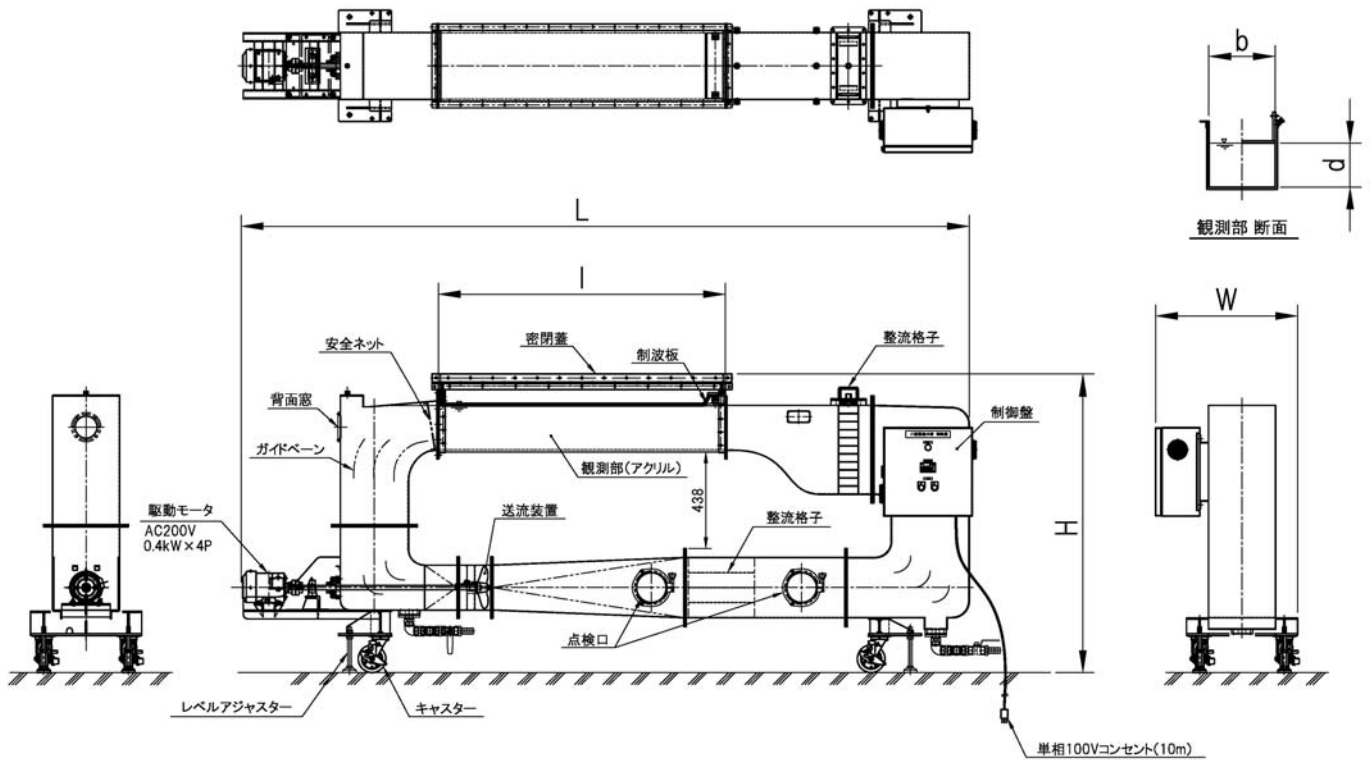
■ 構 成

水 槽 全 体	SUS304, SS400, アクリル樹脂
計 測 部	SUS304, アクリル樹脂
水 流 発 生 装 置	インペラ, 駆動モータ
整 流 装 置	ガイドベーン, 格子, メッシュ
制 御 装 置	制御操作盤, インバータ制御
台 座	キャスター, レベルアジャスター
密 閉 蓋	透明アクリル樹脂

■ 性 能

流 速	0 ~ 0.7 m/s
流速分布	±3 % (流速 0.5m/s 時)
定 在 波	±2 mm (流速 0.5m/s 時)
水面変動	±1 mm (流速 0.5m/s 時)

進化型パーソナルタンク



水槽型式 (標準仕様)	全体寸法 (m)			観測部寸法 (m)			水量 (ton)
	L	W	H	I	b	d(水深)	
PB-70	2.8	0.7	1.4	0.77	0.3	0.2	0.3
PB-90	2.9	0.7	1.4	0.9	0.3	0.2	0.3
PB-100	3.0	0.7	1.4	1.0	0.3	0.2	0.3
PB-110	3.1	0.7	1.4	1.1	0.3	0.2	0.4
PB-120	3.2	0.7	1.4	1.2	0.3	0.2	0.4
PB-130	3.3	0.7	1.4	1.3	0.3	0.2	0.4

本仕様は、改良のため予告なく変更することがございます。

WEST JAPAN FLUID ENGINEERING LABORATORY CO., LTD.



株式会社 西日本流体技研

〒857-0401 長崎県佐世保市小佐々町黒石 339-30

TEL:(0956) 68-3500 FAX:(0956) 68-3504

E-mail: info@fel.ne.jp https://fel.ne.jp